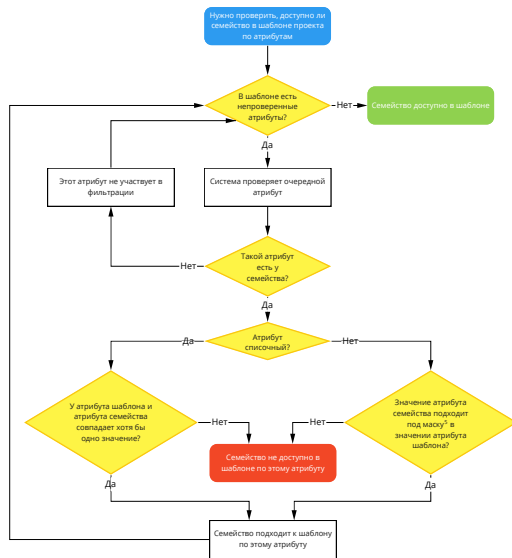
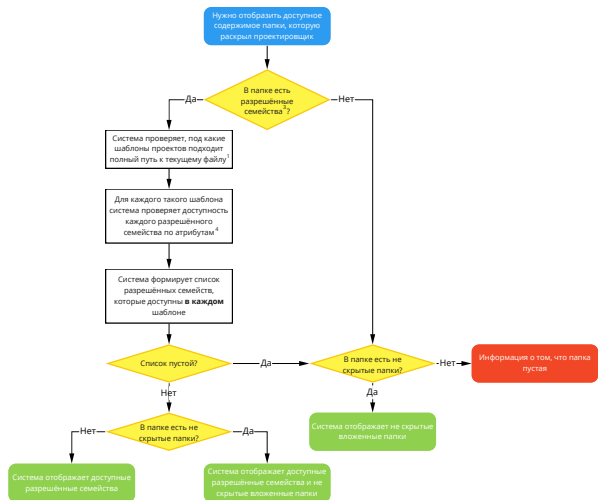
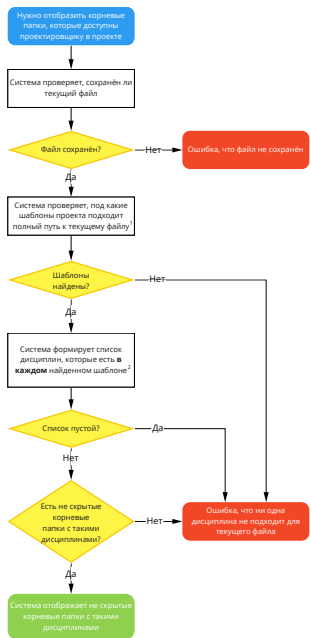


Как фильтруются доступные семейства в проекте?



¹ Полный путь к файлу должен либо совпадать с шаблоном, либо подходить под его маску с использованием * (любое количество любых символов) и ? (одна любой символ). Например файл `C:\Revit.work\0068-P-ЖД-S-AP-a.rvt` подходит под шаблон `*?????P-*AP-**.rvt`

² Если в каком-то шаблоне не задан список дисциплин, значит для этого шаблона подходит все дисциплины. Таким образом, если найдены другие шаблоны с дисциплинами, то шаблон без дисциплин игнорируется на этапе получения корневых папок. А если все найденные шаблоны не имеют дисциплин, то отображаются все не скрытые корневые папки.

³ Семейства, у которых актуальная версия имеет статус "Разрешена" или "На проверке".

⁴ См. следующий алгоритм.

⁵ Аналогично маске в шаблоне. Например, для значения атрибута параметра `?????*Москва*` подойдёт значение атрибута семейства `123456 г. Москва, Саларьево`